



# ПЛАСТИКОВЫЕ КОРПУСА С ФЛАНЦАМИ

## Серия NUB

Пластиковые корпуса для общего применения. Корпуса оснащены фланцами для настенного монтажа или монтажа по месту установки.

Защёлки на крышке крепко фиксируются с основанием, что обеспечивает лучшую герметичность.

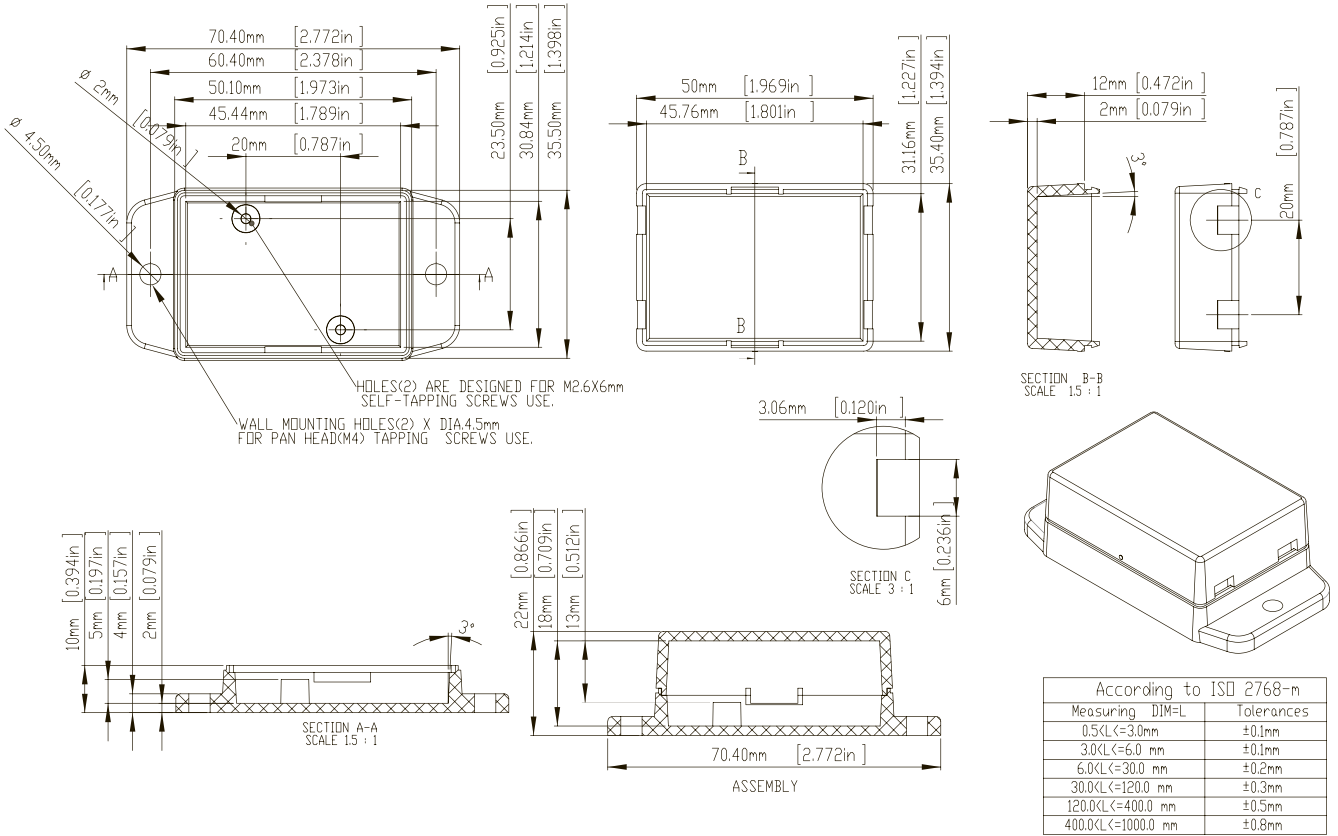
Выпускаются в белом (WH), чёрном (BK), оранжевом (OR) и красном (RD) цветах.

### Характеристики

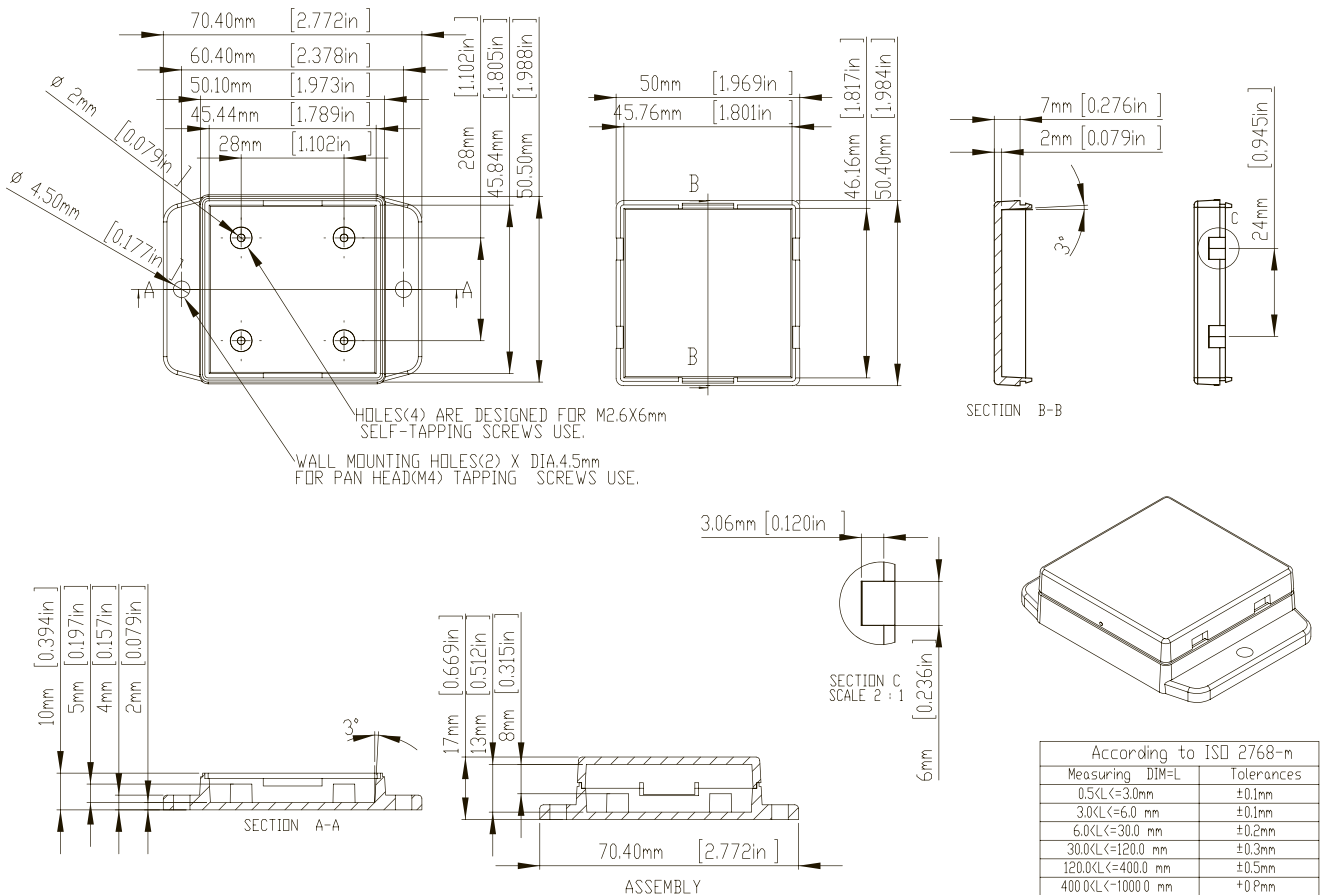
- корпуса оснащены фланцами для крепления на стену или по месту установки внутри корпуса имеются стойки для горизонтального монтажа печатных плат;
- крышка с защёлками позволяет с лёгкостью крепится к основания, в крышке имеются выемки под кабельные выводы;
- идеально подходят для промышленной и автоматической инженерии;
- корпус и крышка изготовлены из жаростойкого ABS пластика (UL94-HB), под заказ корпуса могут быть изготовлены из ABS пластика (UL94-VO) и поликарбоната.

Модель	Материал	Размеры, мм	Выводов	Ø кабеля, мм
NUB503522	ABS, UL94-HB	50,0 x 35,4 x 22,0	2	3
NUB505017	ABS, UL94-HB	50,0 x 50,4 x 17,0	2	3
NUB505027	ABS, UL94-HB	50,0 x 50,4 x 27,0	2	3
NUB705017	ABS, UL94-HB	70,0 x 50,4 x 17,0	2	3
NUB705029	ABS, UL94-HB	70,0 x 50,4 x 29,5	2	3
NUB705042	ABS, UL94-HB	70,0 x 50,4 x 42,0	2	3
NUB808023	ABS, UL94-HB	80,0 x 80,6 x 23,5	2	3
NUB808043	ABS, UL94-HB	80,0 x 80,6 x 43,5	2	6
NUB904527	ABS, UL94-HB	90,0 x 45,6 x 27,5	2	6
NUB1057020	ABS, UL94-HB	105,0 x 70,6 x 20,5	2	6
NUB1057035	ABS, UL94-HB	105,0 x 70,6 x 35,5	2	6
NUB1057050	ABS, UL94-HB	105,0 x 70,6 x 50,5	2	6

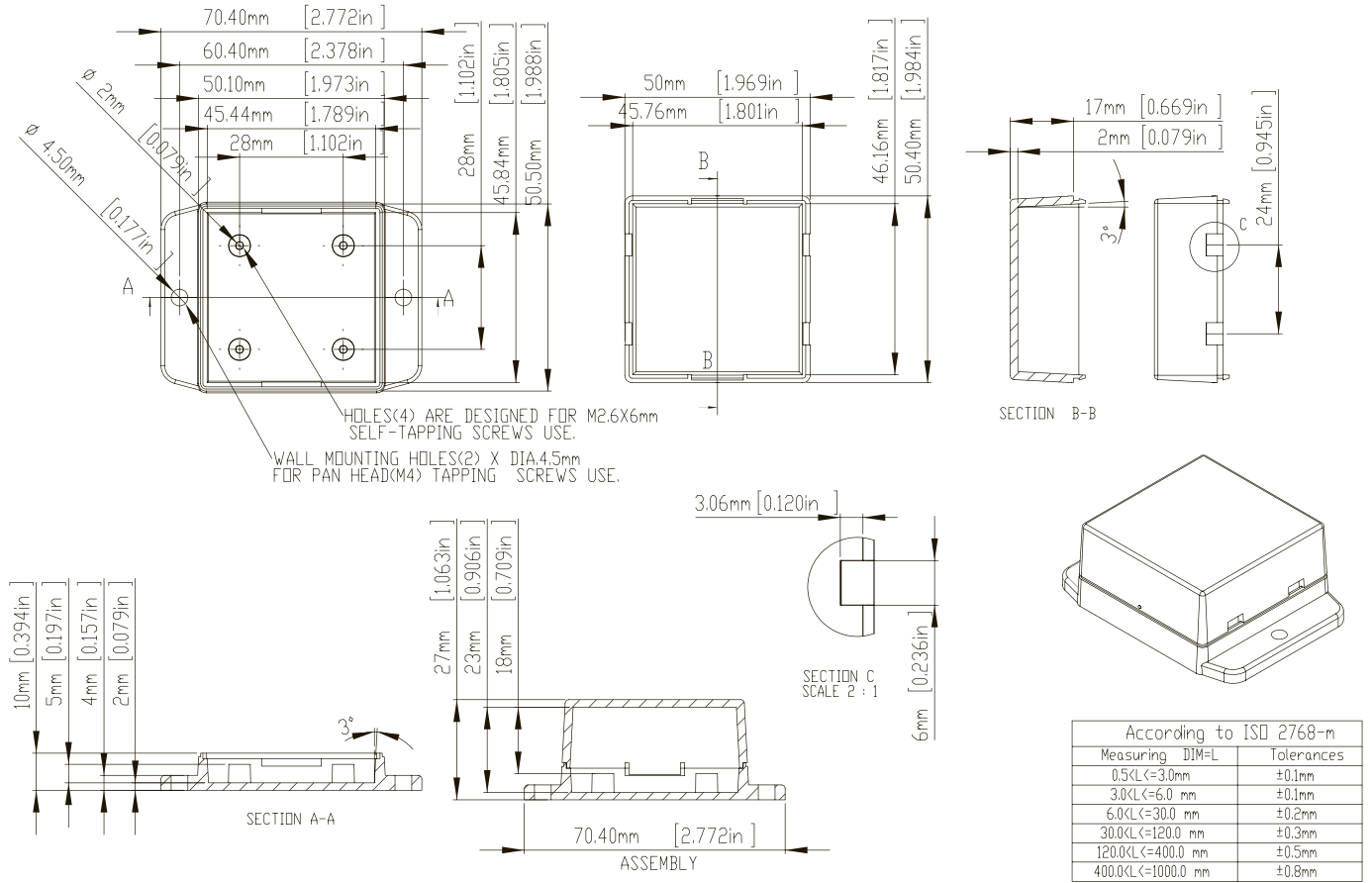
**NUB503522BK/NUB503522WH/NUB503522OR/NUB503522RD**



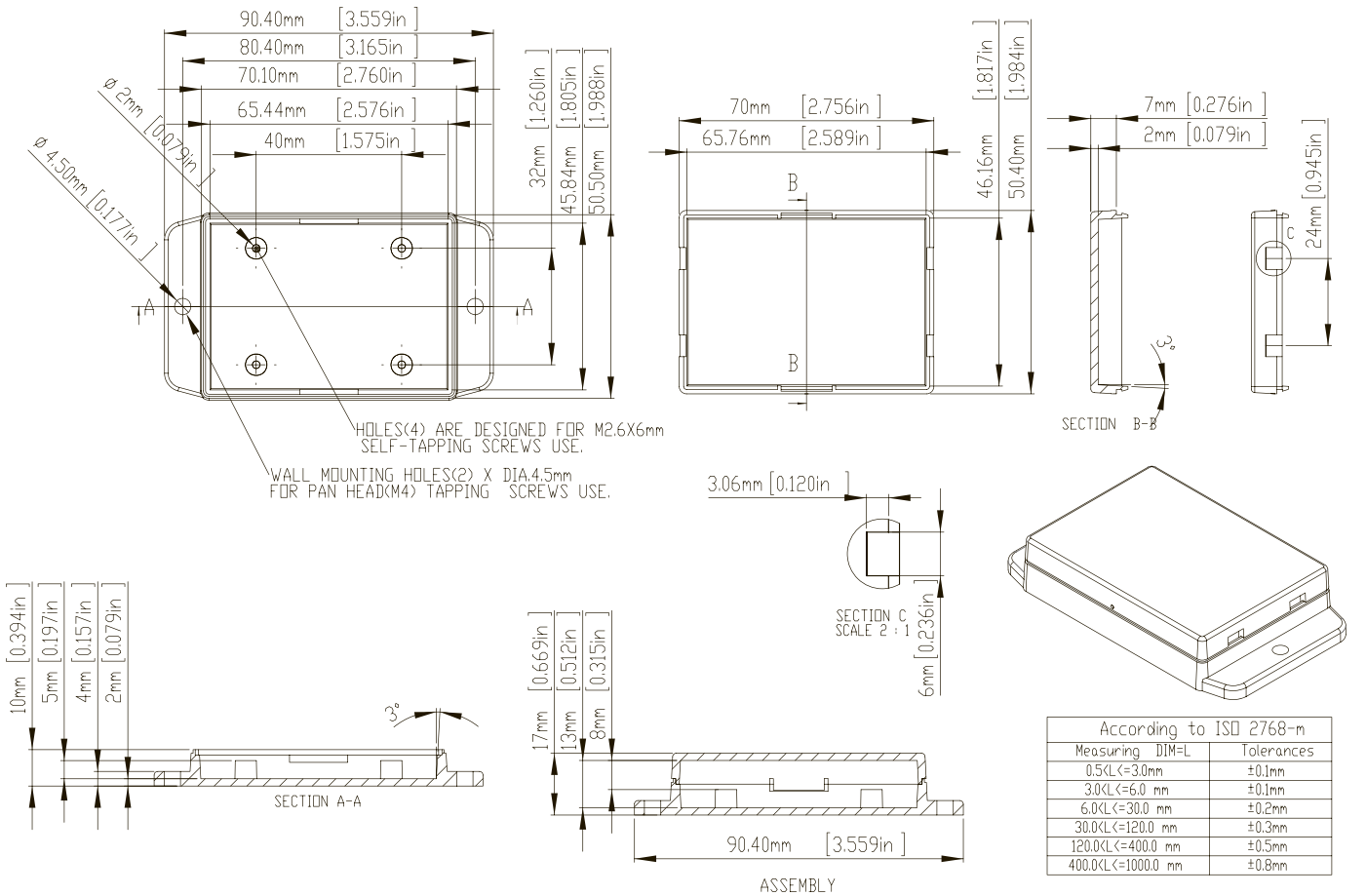
**NUB505017BK/NUB505017WH/NUB505017OR/NUB505017RD**



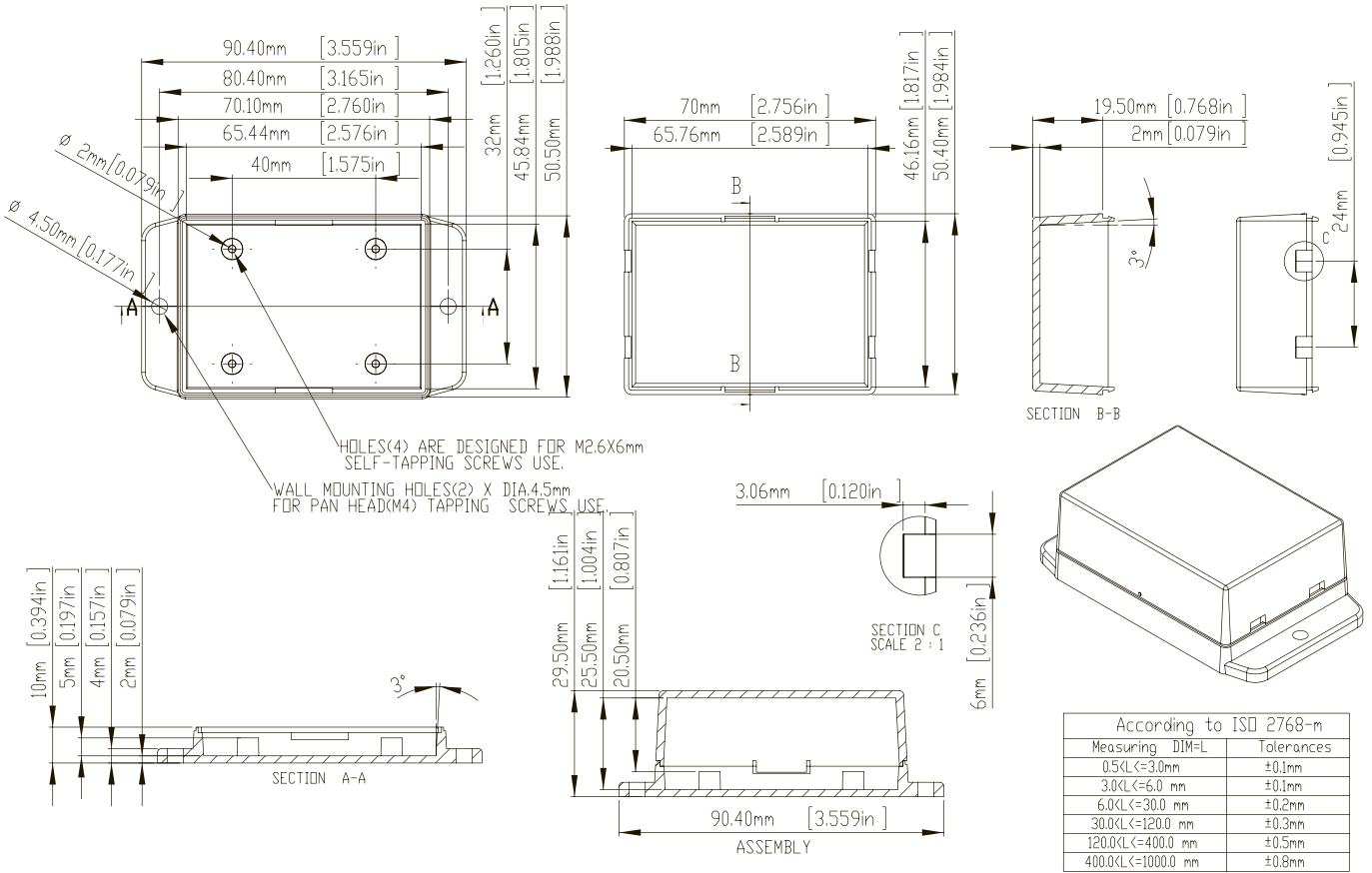
**NUB505027BK/NUB505027WH/NUB505027OR/NUB505027RD**



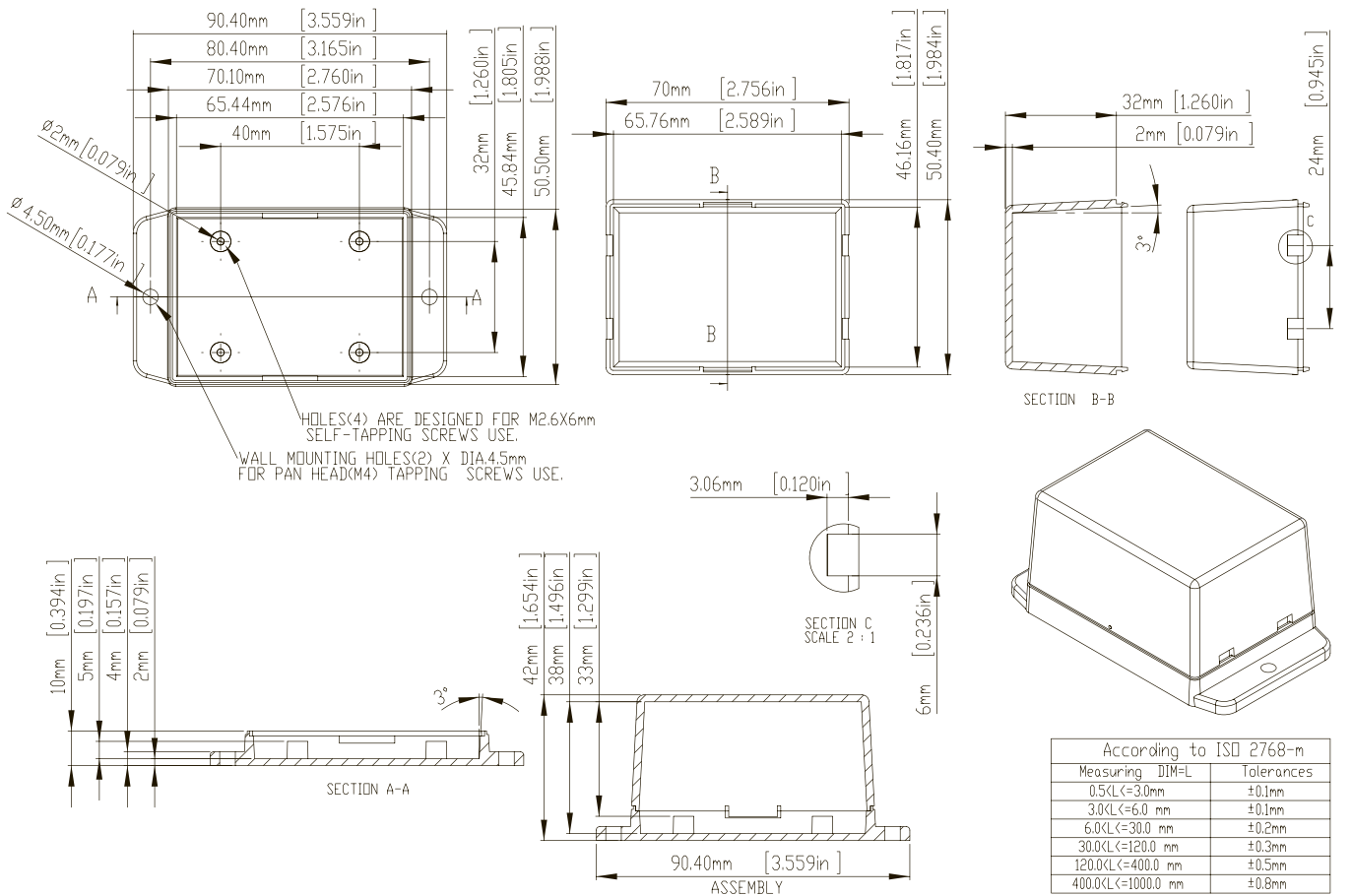
**NUB705017BK/NUB705017WH/NUB705017OR/NUB705017RD**



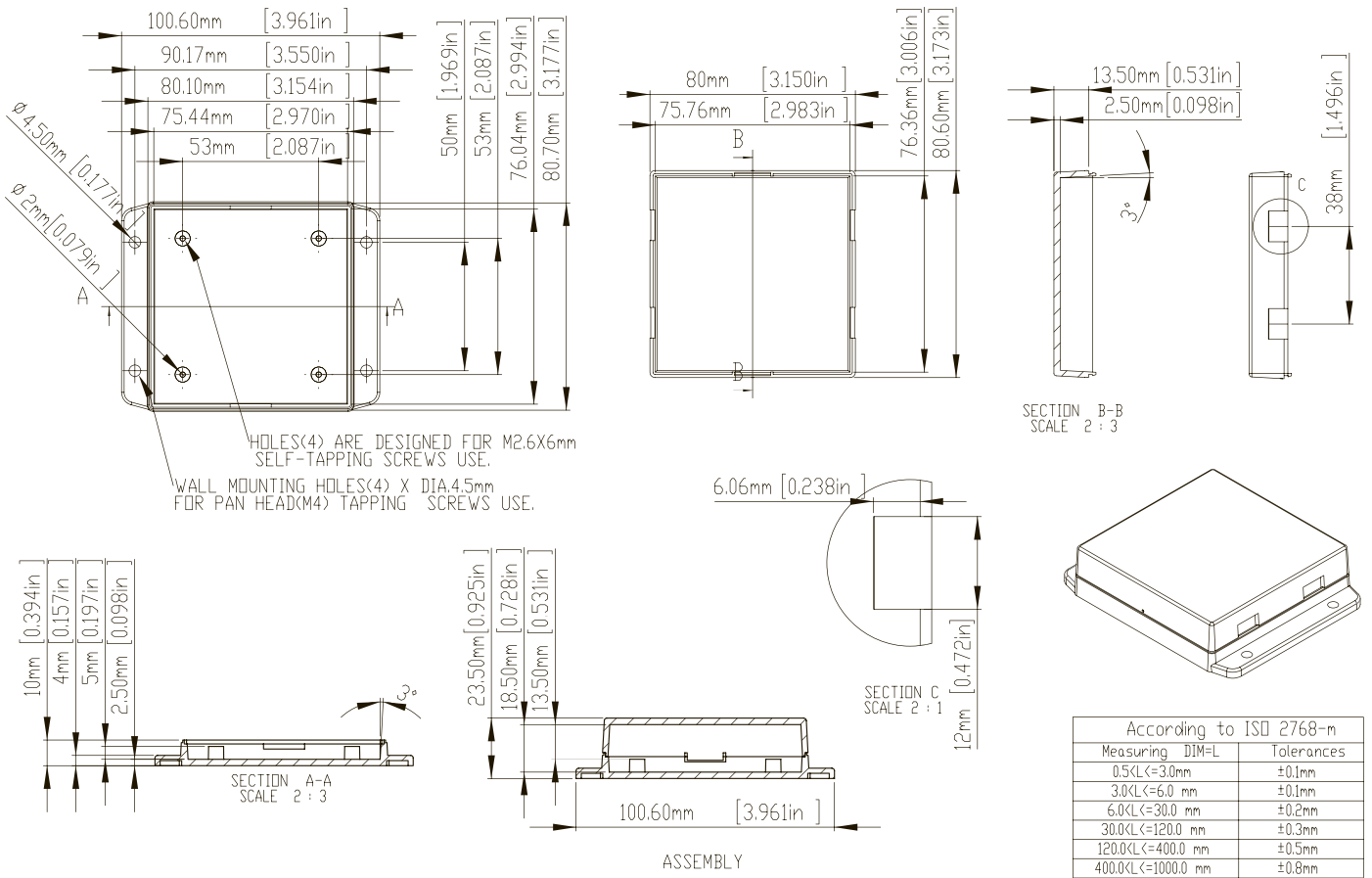
**NUB705029BK/NUB705029WH/NUB705029OR/NUB705029RD**



**NUB705042BK/NUB705042WH/NUB705042OR/NUB705042RD**

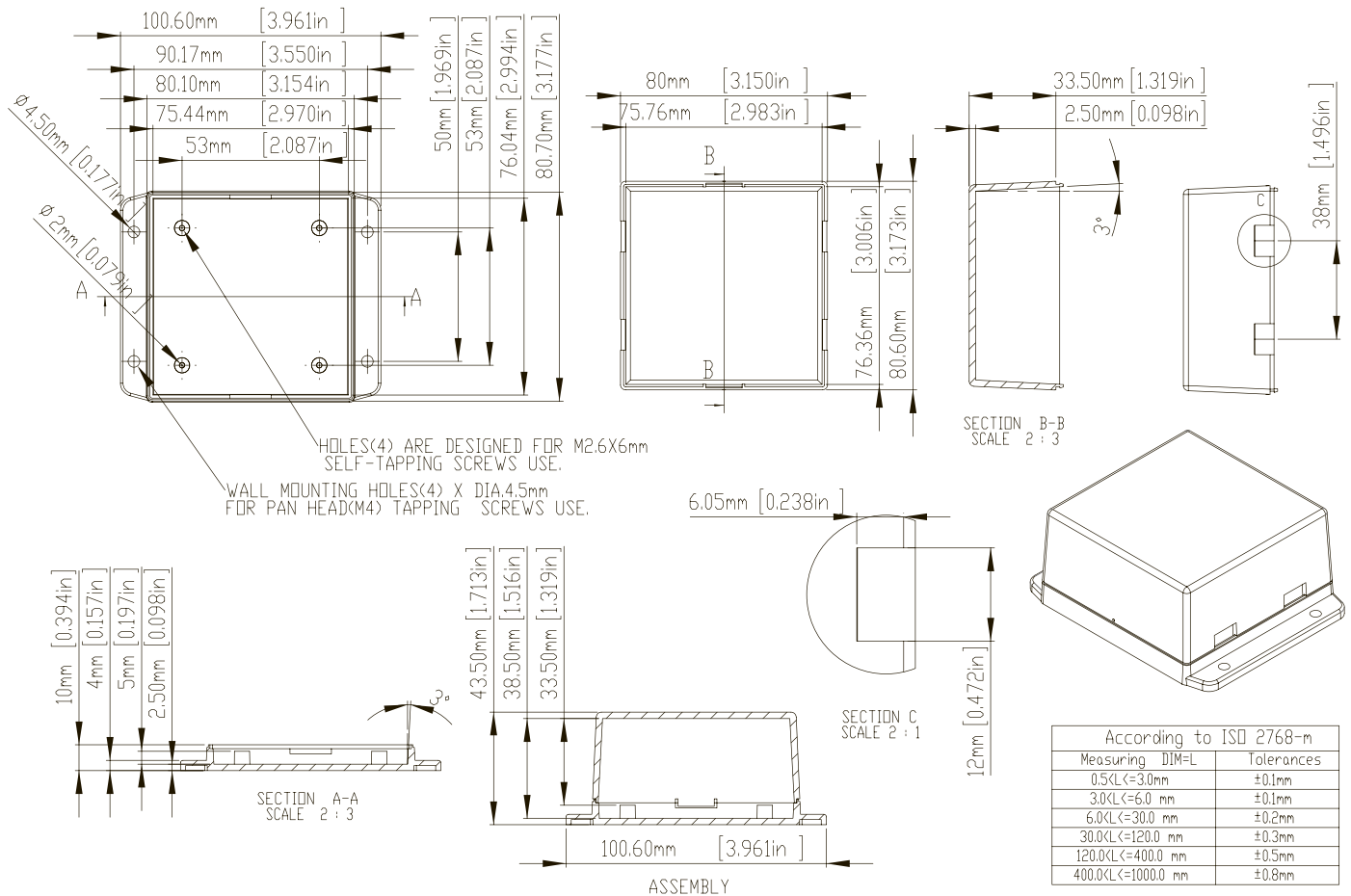


**NUB808023BK/NUB808023WH/NUB808023OR/NUB808023RD**



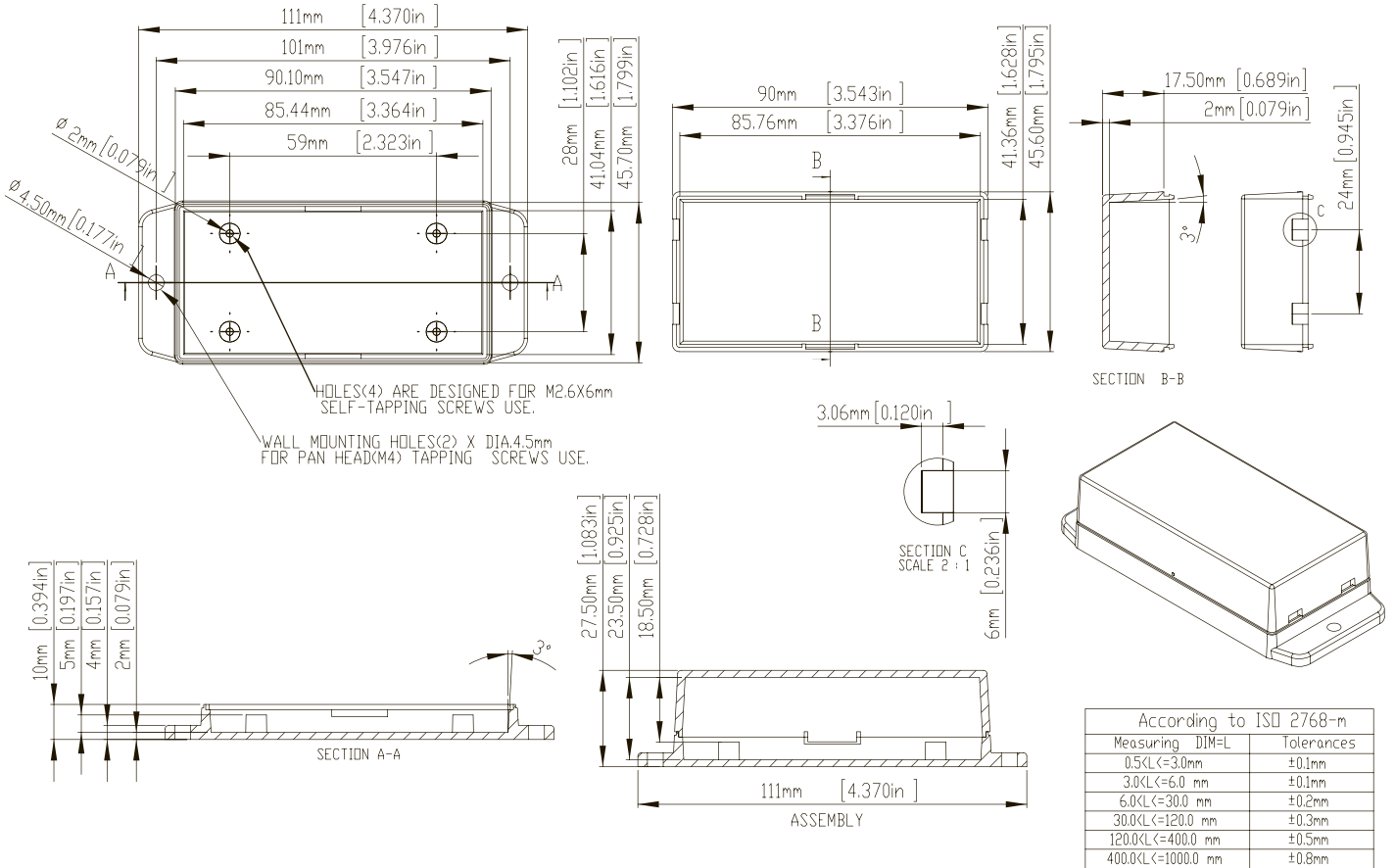
According to ISO 2768-m	
Measuring DIM=L	Tolerances
0.5<L<=3.0mm	±0.1mm
3.0<L<=6.0 mm	±0.1mm
6.0<L<=30.0 mm	±0.2mm
30.0<L<=120.0 mm	±0.3mm
120.0<L<=400.0 mm	±0.5mm
400.0<L<=1000.0 mm	±0.8mm

**NUB808043BK/NUB808043WH/NUB808043OR/NUB808043RD**

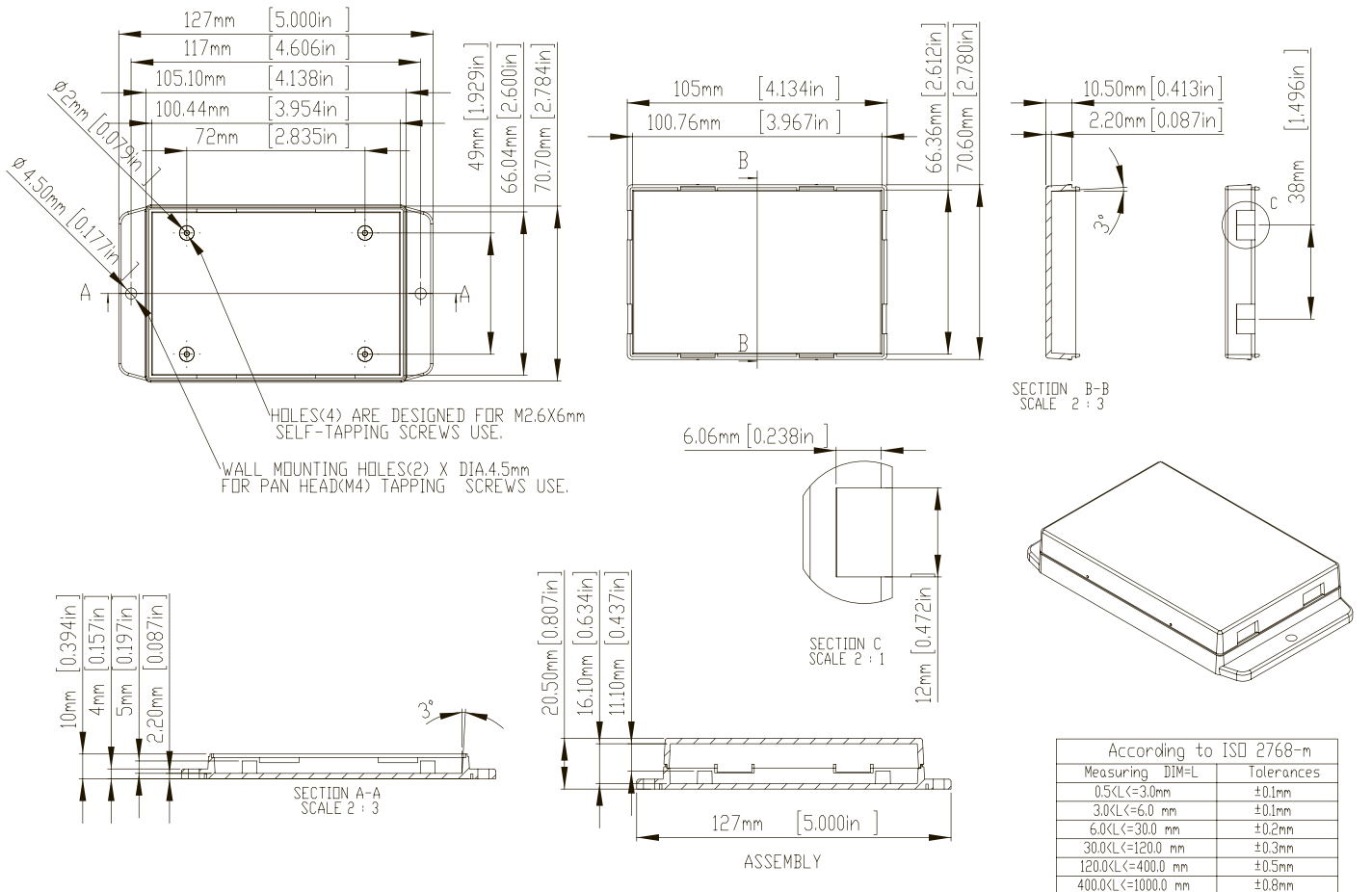


According to ISO 2768-m	
Measuring DIM=L	Tolerances
0.5<L<=3.0mm	±0.1mm
3.0<L<=6.0 mm	±0.1mm
6.0<L<=30.0 mm	±0.2mm
30.0<L<=120.0 mm	±0.3mm
120.0<L<=400.0 mm	±0.5mm
400.0<L<=1000.0 mm	±0.8mm

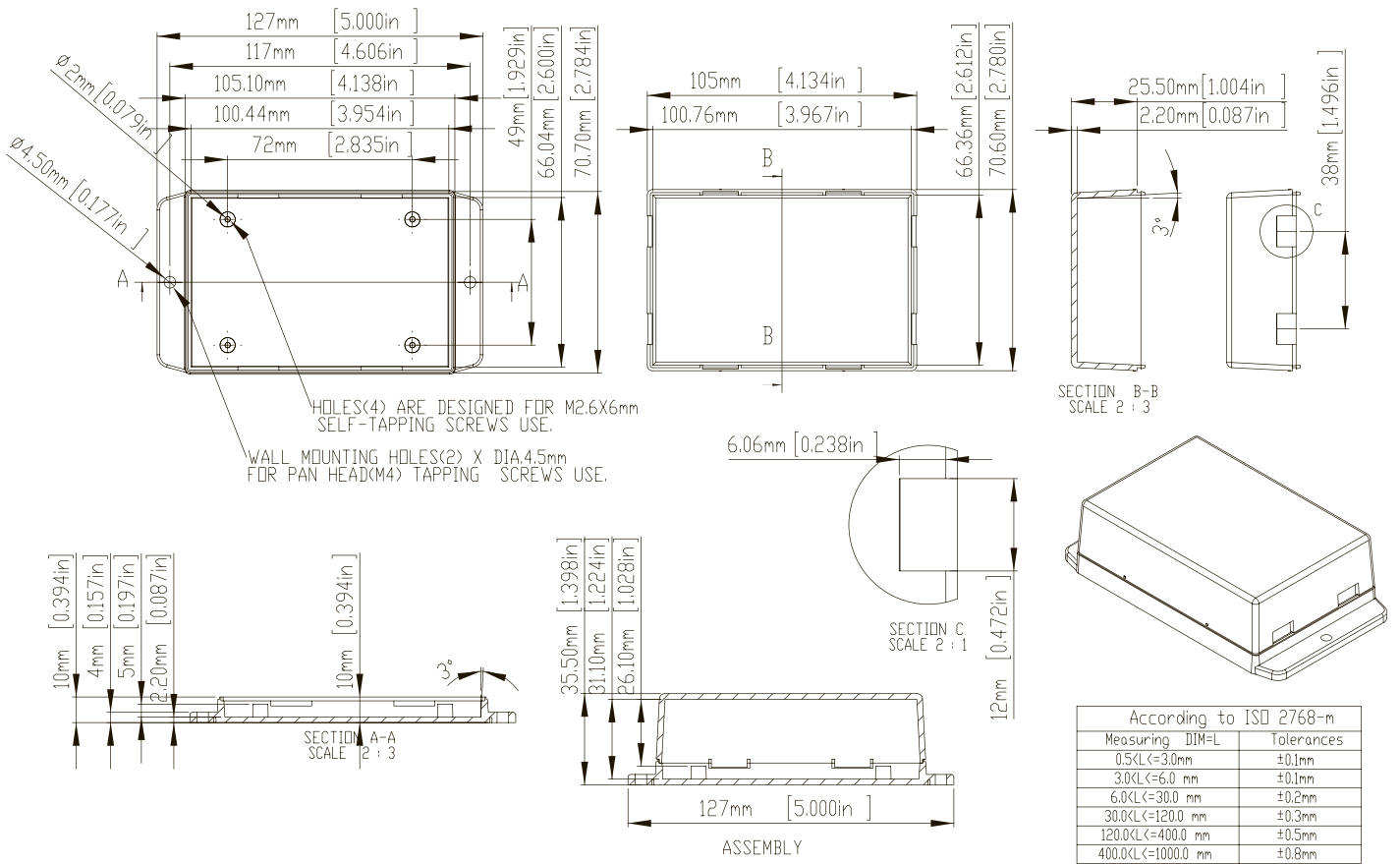
**NUB904527BK/NUB904527WH/NUB904527OR/NUB904527RD**



**NUB1057020BK/NUB1057020WH/NUB1057020OR/NUB1057020RD**



**NUB1057035BK/NUB1057035WH/NUB1057035OR/NUB1057035RD**



**NUB1057050BK/NUB1057050WH/NUB1057050OR/NUB1057050RD**

