



ГЕРМЕТИЧНЫЕ ПЛАСТИКОВЫЕ КОРПУСА С ФЛАНЦАМИ

Серия G2xxMF / G3xxMF

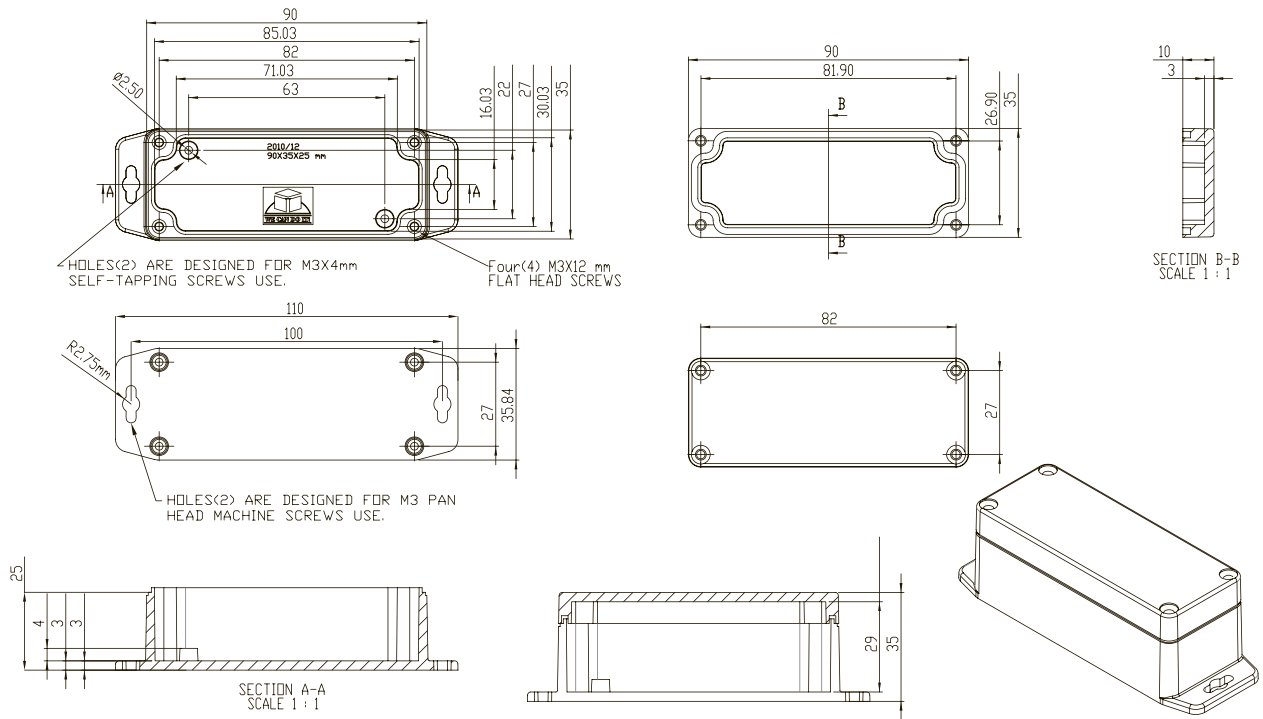
Основание корпусов оснащено фланцами для настенного монтажа или монтажа по месту установки, для монтажа корпусов G200MF/G300MF возможно использовать, болты М3, для остальных корпусов подходят М4. Остальные характеристики идентичны корпусам серий G2 и G3.

Характеристики

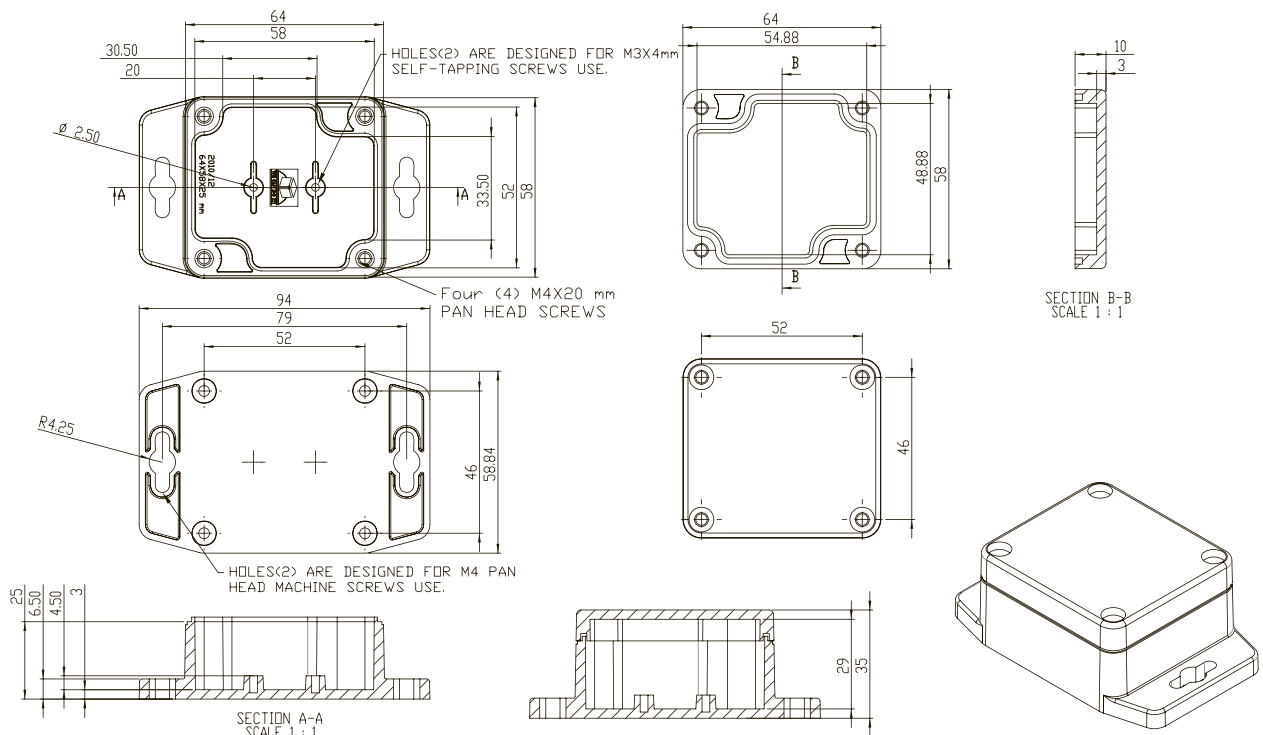
- G200MF ... G232MF светло-серый поликарбонат;
- G200CMF ... G232CMF поликарбонат с прозрачной крышкой;
- G300MF ... G353MF тёмно-серый ABS пластик.

Модель	Модель	Модель	Размеры, мм
G200MF	G200CMF	G300MF	90,0 x 35,0 x 35,0
G201MF	G201CMF	G302MF	64,0 x 58,0 x 35,0
G203MF	G203CMF	G304MF	115,0 x 65,0 x 40,0
G205MF	G205CMF	G308MF	115,0 x 65,0 x 55,0
G212MF	G212CMF	G311MF	115,0 x 90,0 x 55,0
G214MF	G214CMF	G313MF	171,0 x 121,0 x 55,0
G218MF	G218CMF	G317MF	222,0 x 146,0 x 55,0
G221MF	G221CMF	G331MF	115,0 x 90,0 x 80,0
G223MF	G223CMF	G340MF	171,0 x 121,0 x 80,0
G232MF	G232CMF	G353MF	222,0 x 146,0 x 75,0

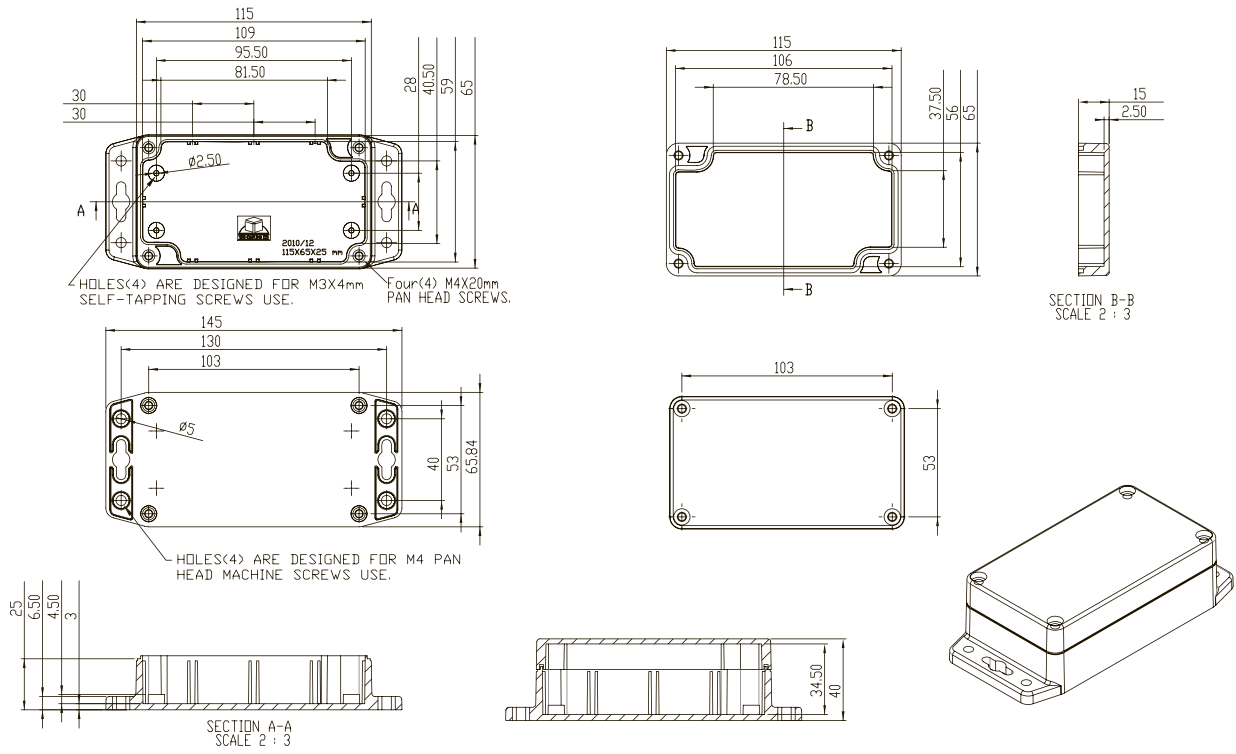
G200MF/G300MF



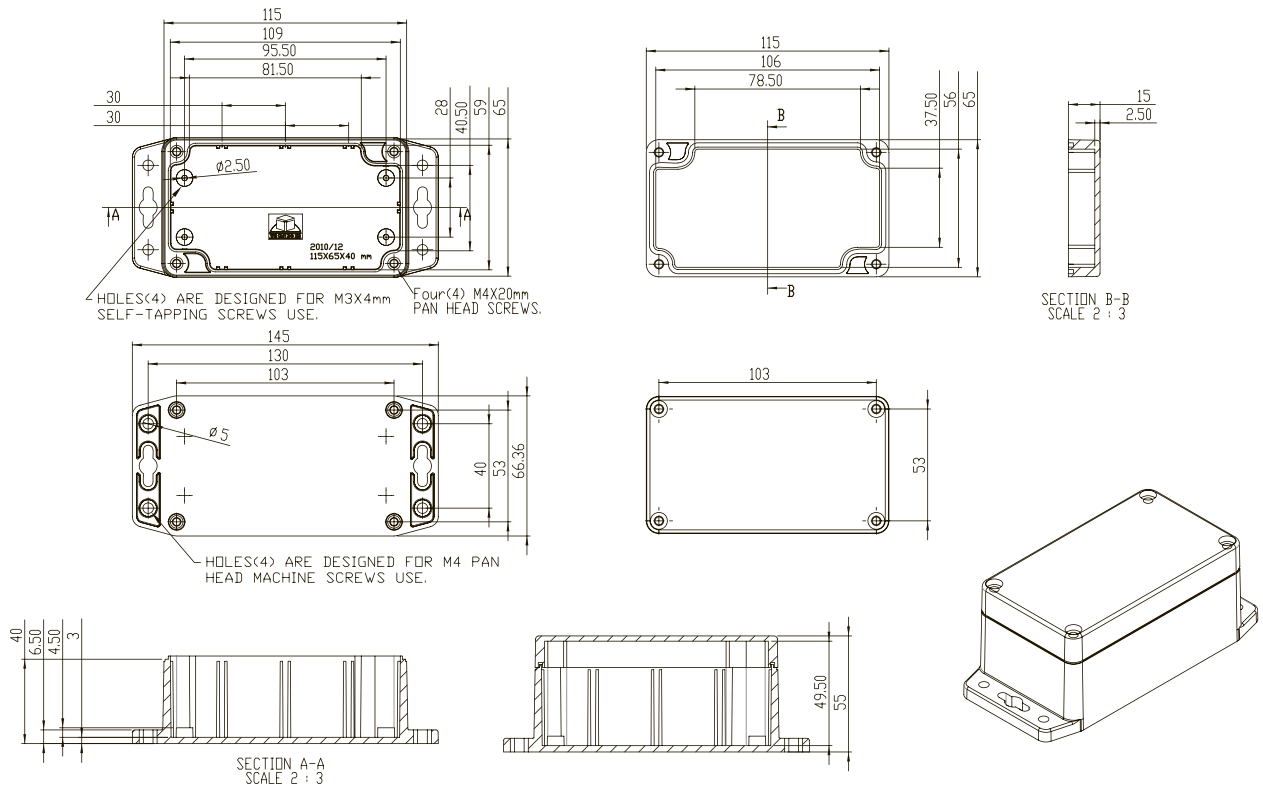
G201MF/G302MF



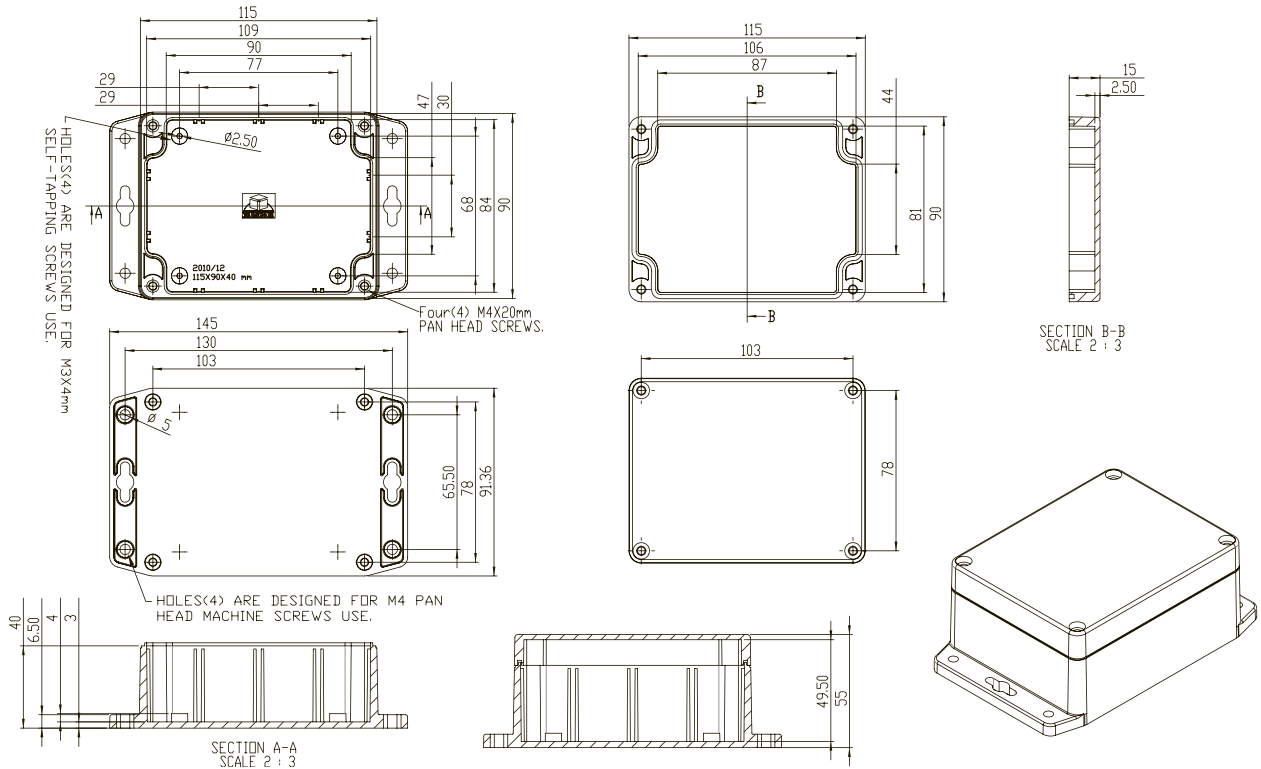
G203MF/G304MF



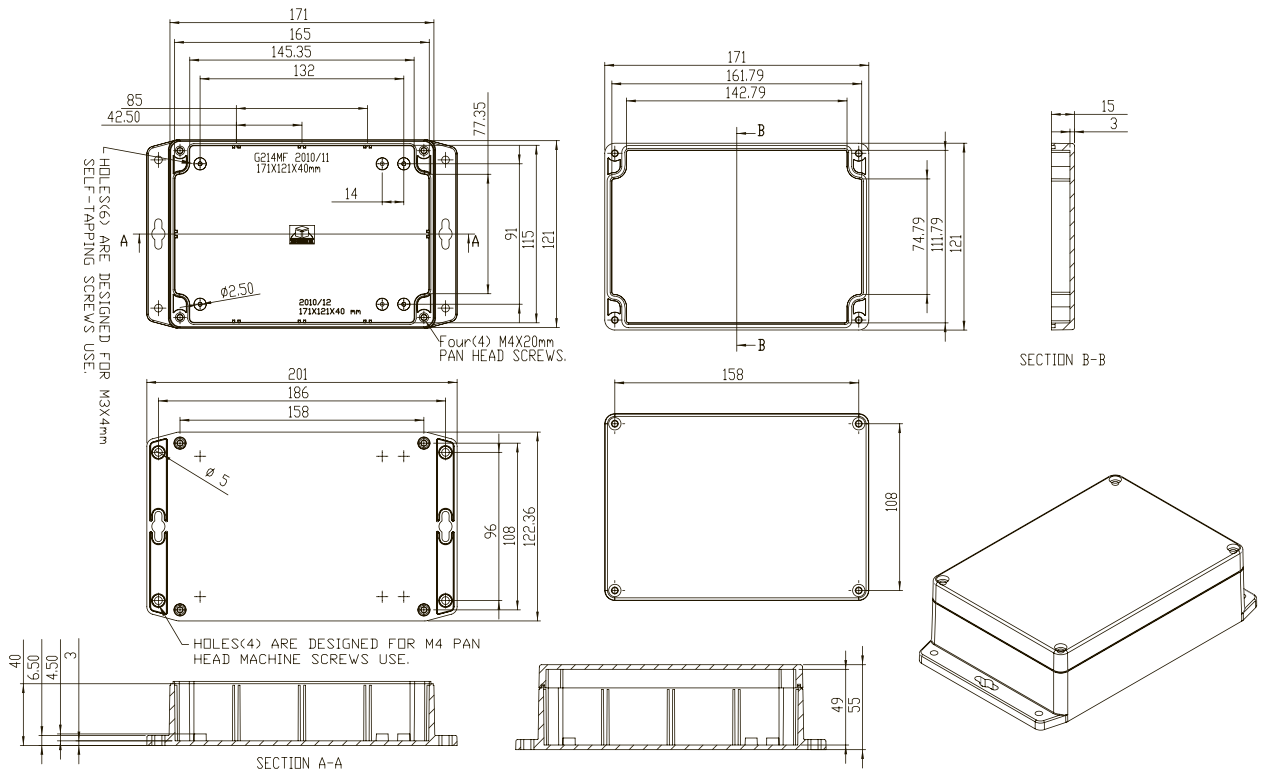
G205MF/G308MF



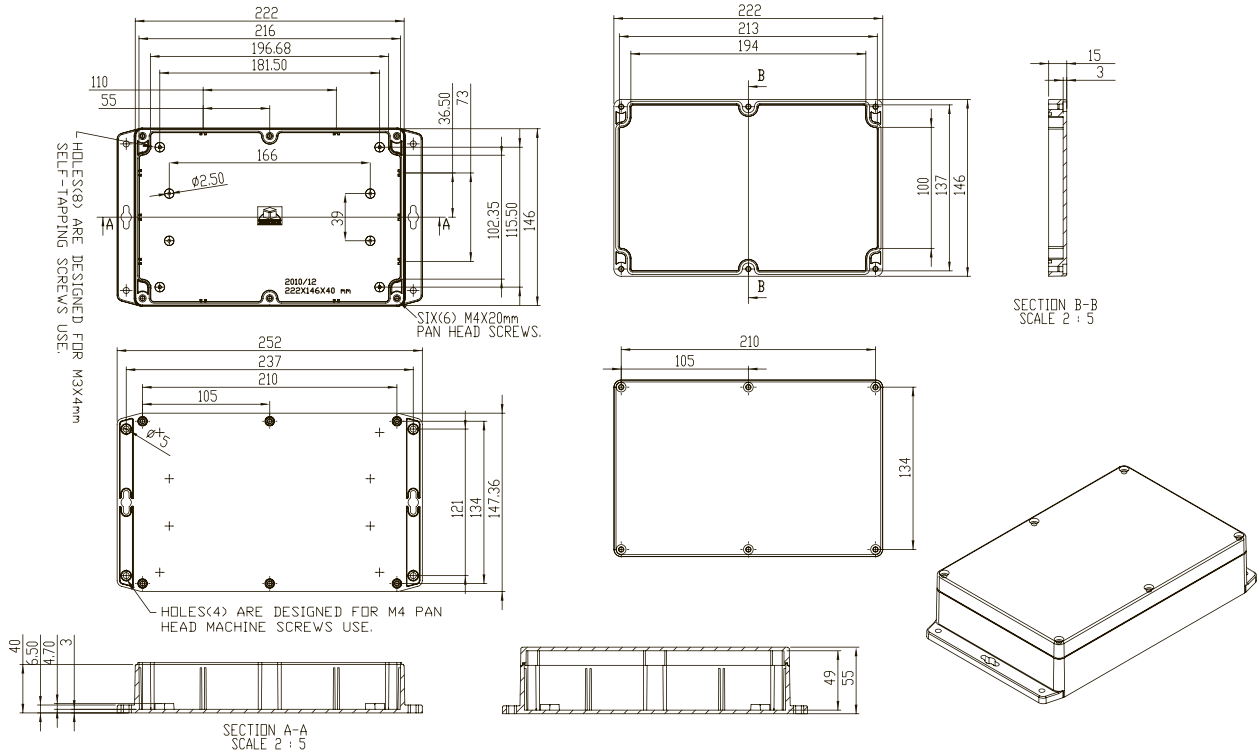
G212MF/G311MF



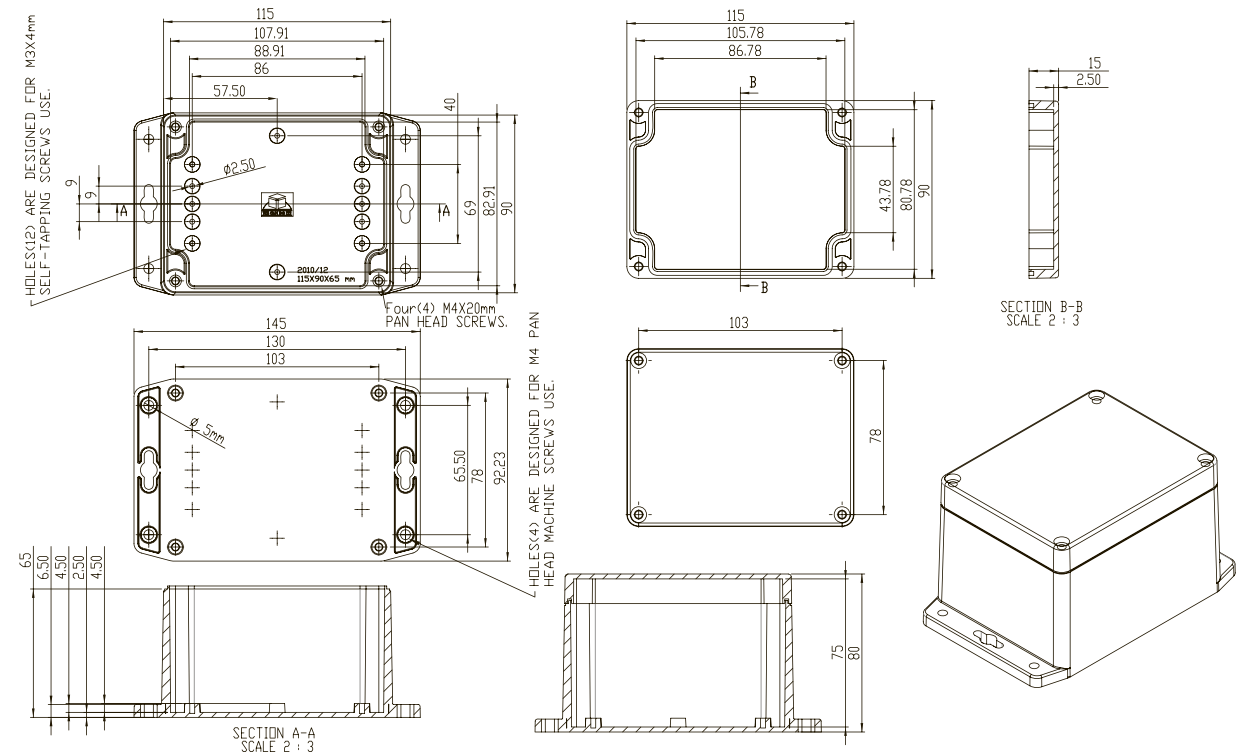
G214MF/G313MF



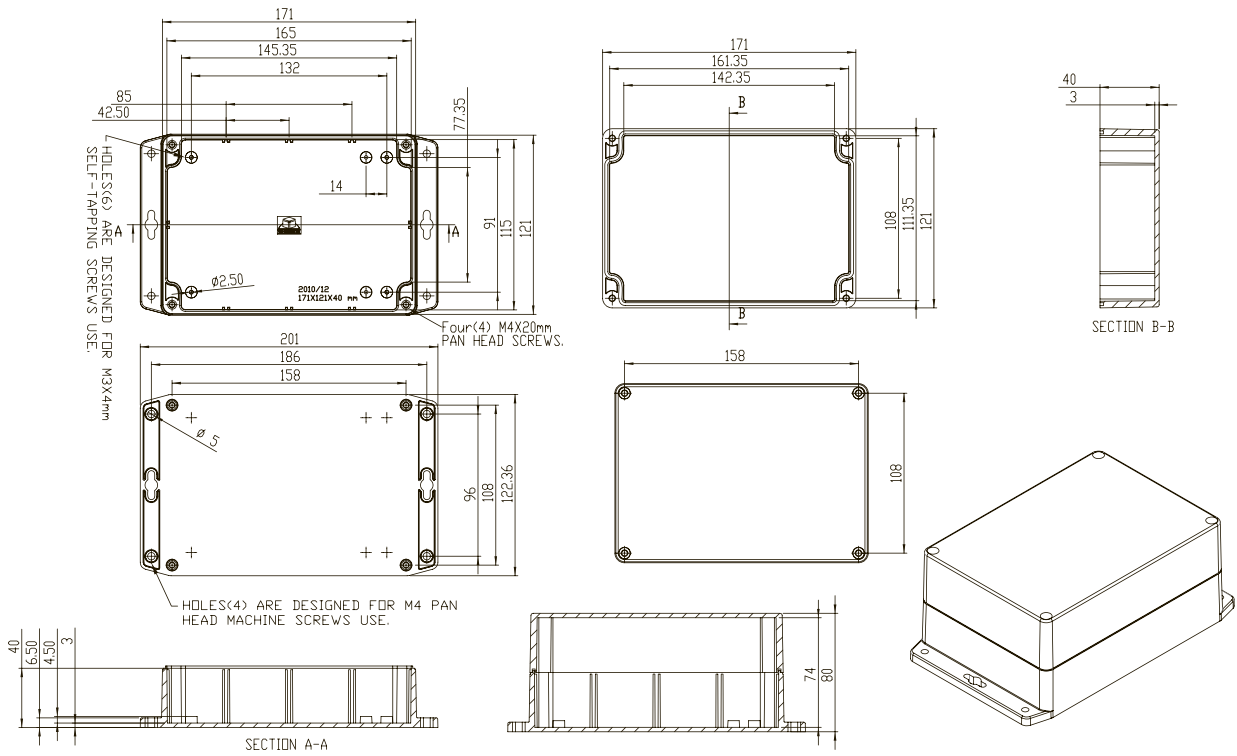
G218MF/G317MF



G221MF/G331MF



G223MF/G334MF



G232MF/G353MF

